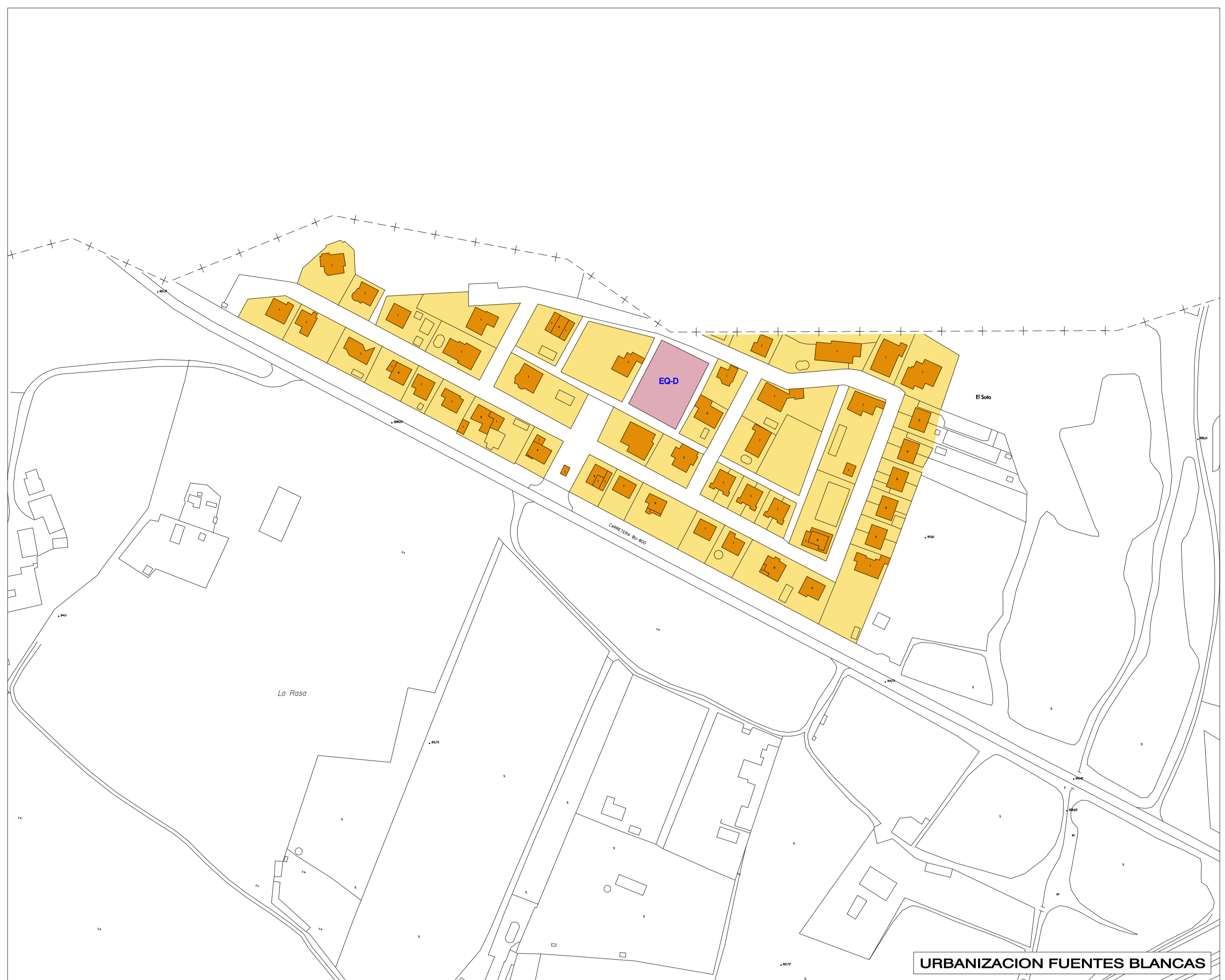
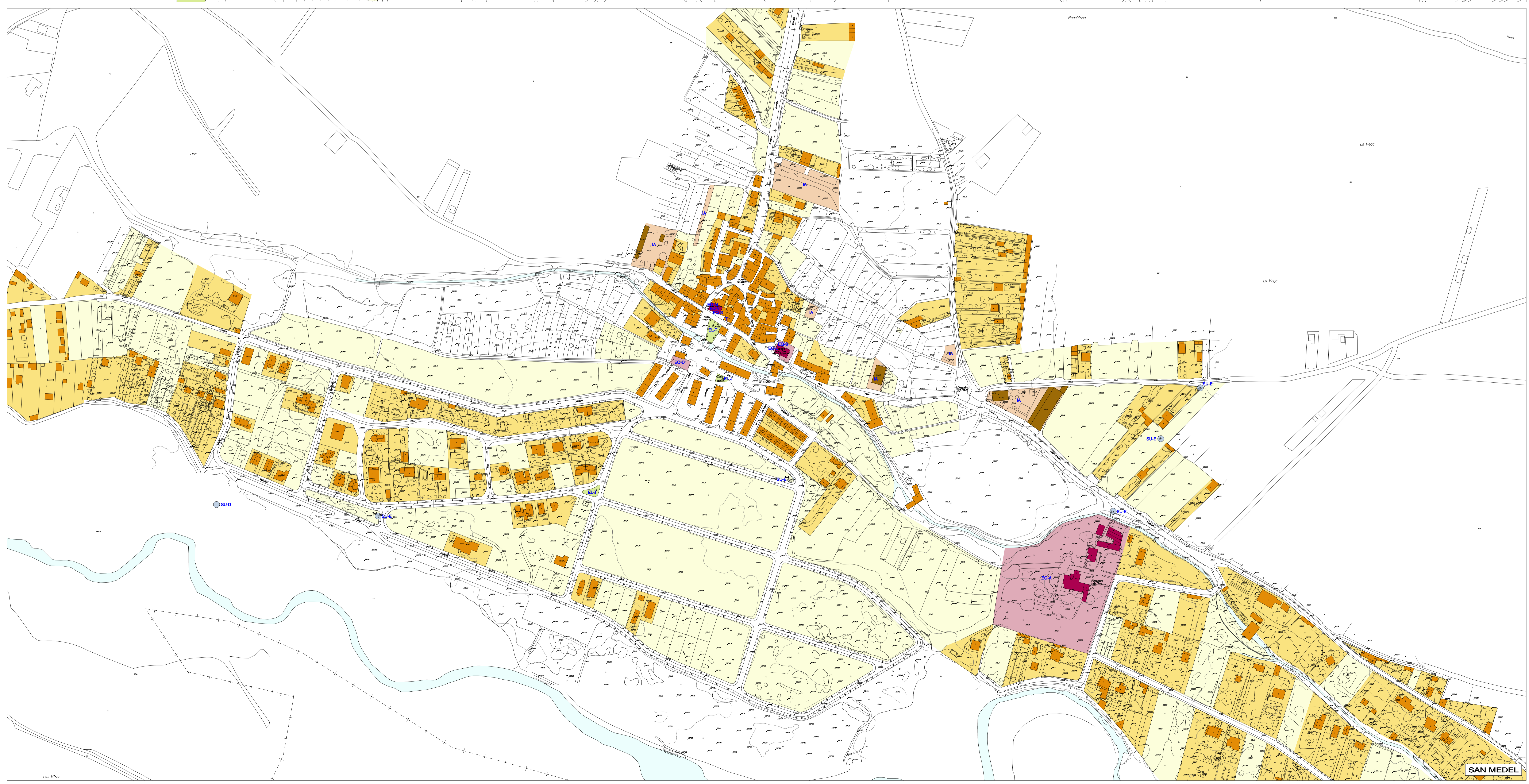


CARDENAJIMENO



URBANIZACION FUENTES BLANCAS



SAN MEDEL

**USOS DEL SUELO Y LA EDIFICACION**

**RESIDENCIAL**

USO EN ESPACIO EXCLUSIVO  
 VIVIENDA

**INDUSTRIAL**

USO EN ESPACIO EXCLUSIVO  
 AGRICOLA

**TERCIARIO**

USO EN ESPACIO EXCLUSIVO  
 HOTELERIA

**ESPACIOS LIBRES**

PARQUE Y JARDIN URBANO  
 AREAS DE JUEGO INFANTIL  
 ZONAS DEPORTIVAS DE USO NO PRIVATIVO  
 AREAS PEATONALES Y AJERINADAS

**EQUIPAMENTOS**

USO EN ESPACIO EXCLUSIVO  
 ED-O DEPOSITO  
 ED-C COMERCIAL  
 ED-M ADMINISTRATIVO  
 ED-A SOCIAL Y ASISTENCIAL  
 ED-S SANITARIO  
 ED-L RELIGIOSO  
 ED-V SERVICIOS

**SERVICIOS URBANOS**

USO EN ESPACIO EXCLUSIVO  
 SU-P DEPÓSITO DE AGUA  
 SU-D ESTACION DEPURADORA DE AGUAS RESIDUALES  
 SU-E ESTACION DE TRANSFORMACION Y SUMINISTRO ELECTRICO

**OTROS**

ESPACIO VACANTE / SOLAR  
 CAUCE FLUMINAL

**NORMAS URBANISTICAS MUNICIPALES DE CARDENAJIMENO**

VOLUMEN I : DOCUMENTACION INFORMATIVA

ARQUITECTO REDACTOR  
 JOSE LUIS GARCIA RAMOS

AYUNTAMIENTO  
 JUNTA DE CASTILLA Y LEON

**PLAN DE**  
**Usos del Suelo**  
 Usos del Suelo y la Edificación

NUCLEO:  
 Cardenajimeno - San Medel  
 Urbanización Fuentes Blancas

FASE DE TRAMITACION: INFORMATIVA

**NORTE** N

ESCALA: 1 : 2.000

FECHA: Octubre 2007

Nº PLANO: PI-02-2